

Ontwikkeling in het Onvolmaakte

Invloed van Gedrag en Cultuur op veiligheid

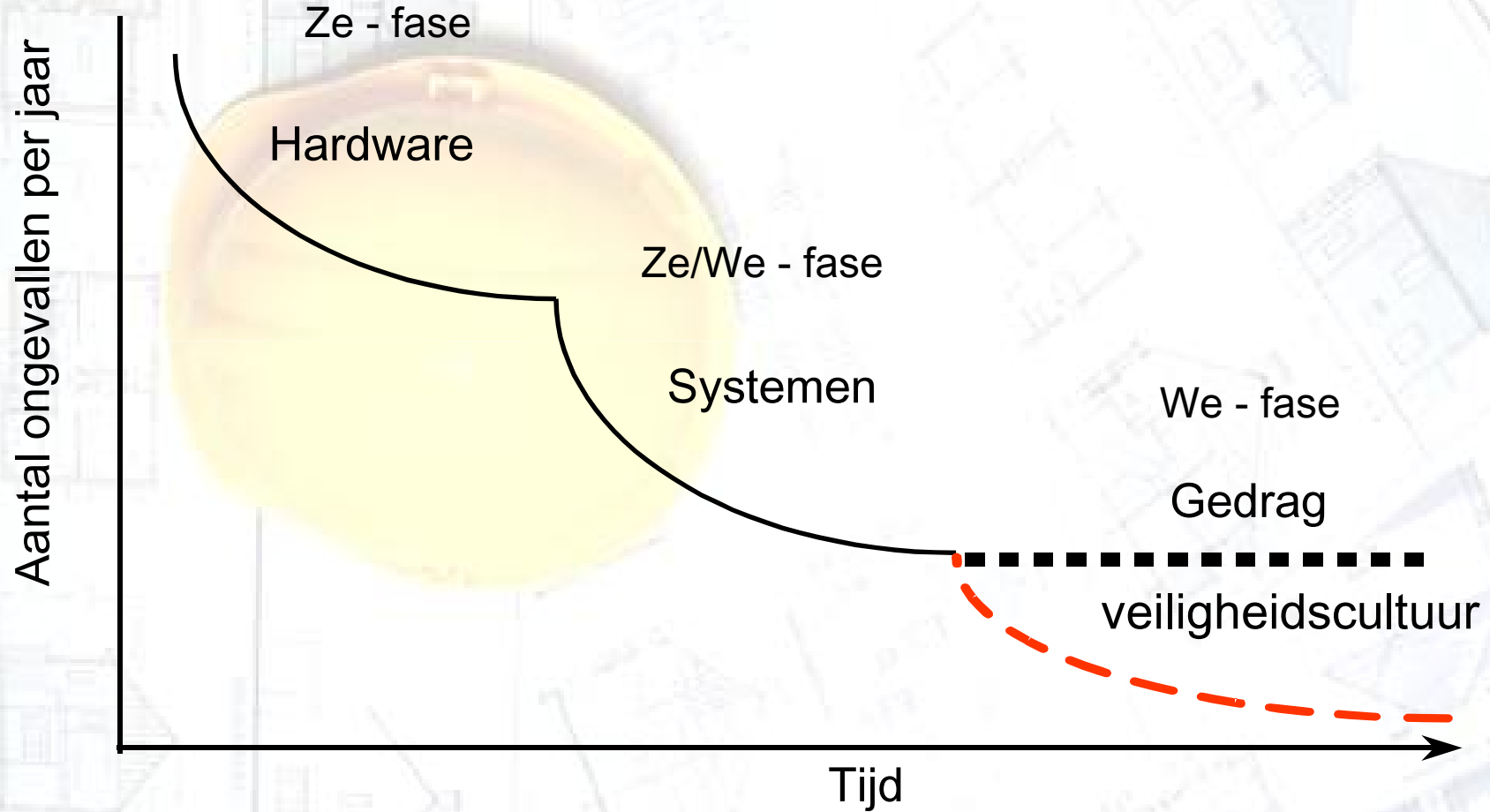
Wie is Ron Bours ?

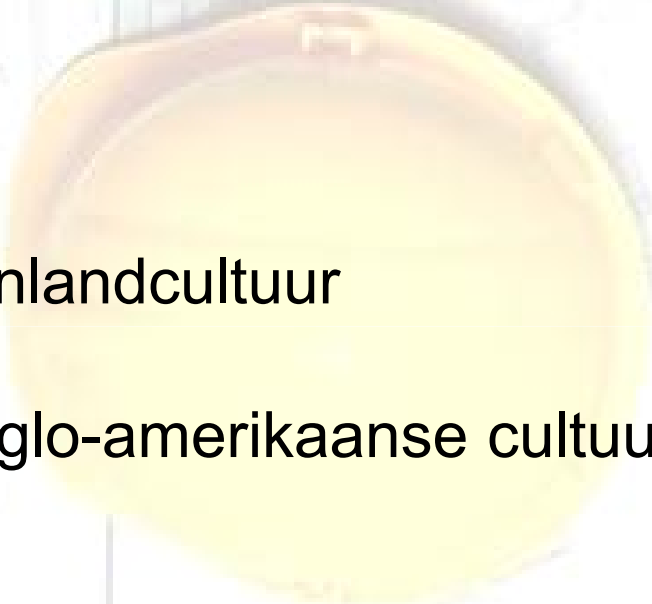




Inhoud

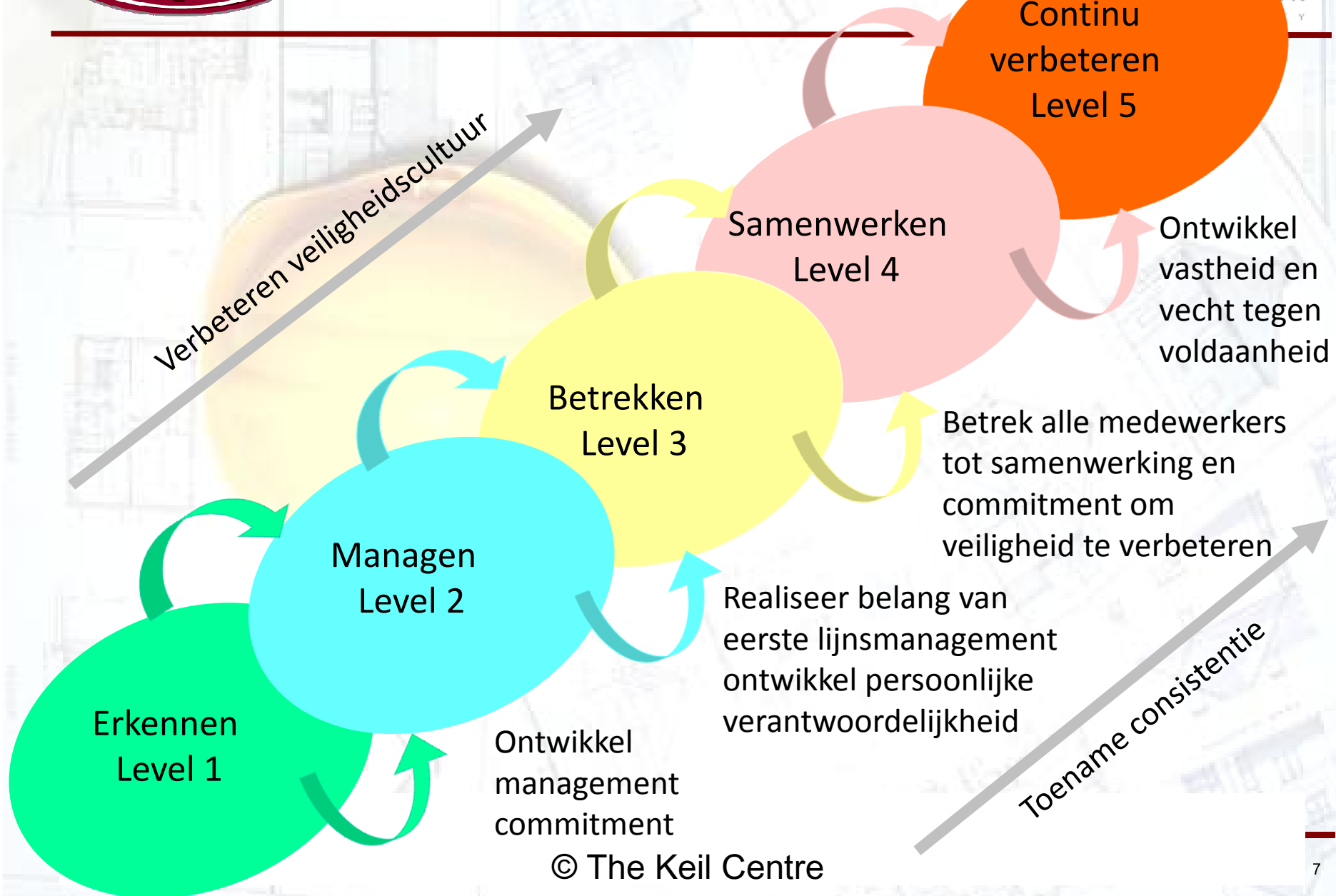
- Verschillende culturen en gedrag
- Begrijpen van cultuur en veranderen van cultuur
- Fabrieksblindheid, ervaring
- Beïnvloeden van gedrag van mensen
- Gedoogcultuur
- Groepsgedrag



- 
- A large, semi-transparent yellow hard hat is centered on the slide, overlapping the text. The background of the slide is a light blue architectural floor plan.
- Rijnlandcultuur
 - Anglo-amerikaanse cultuur

FOKKE & SUKKE MAKEN ALTIJD EEN STRAKKE PROJECTPLANNING







Lerende organisatie



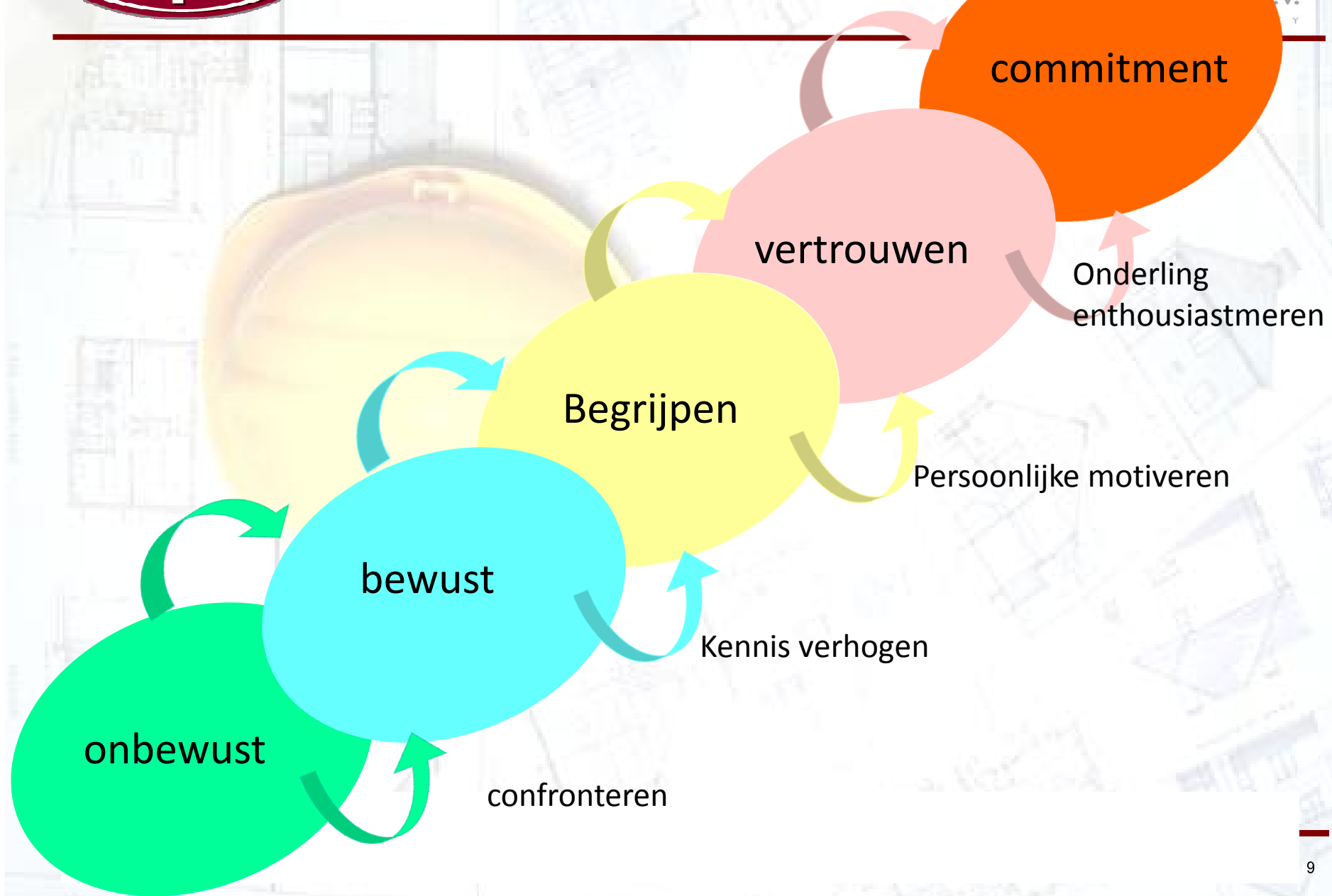
5 Zeer sterk open lerende cultuur. Medewerkers onderzoeken samen de ongevallen en incidenten.

4 Alle ongevallen en incidenten worden onderzocht met aandacht voor menselijke factoren.

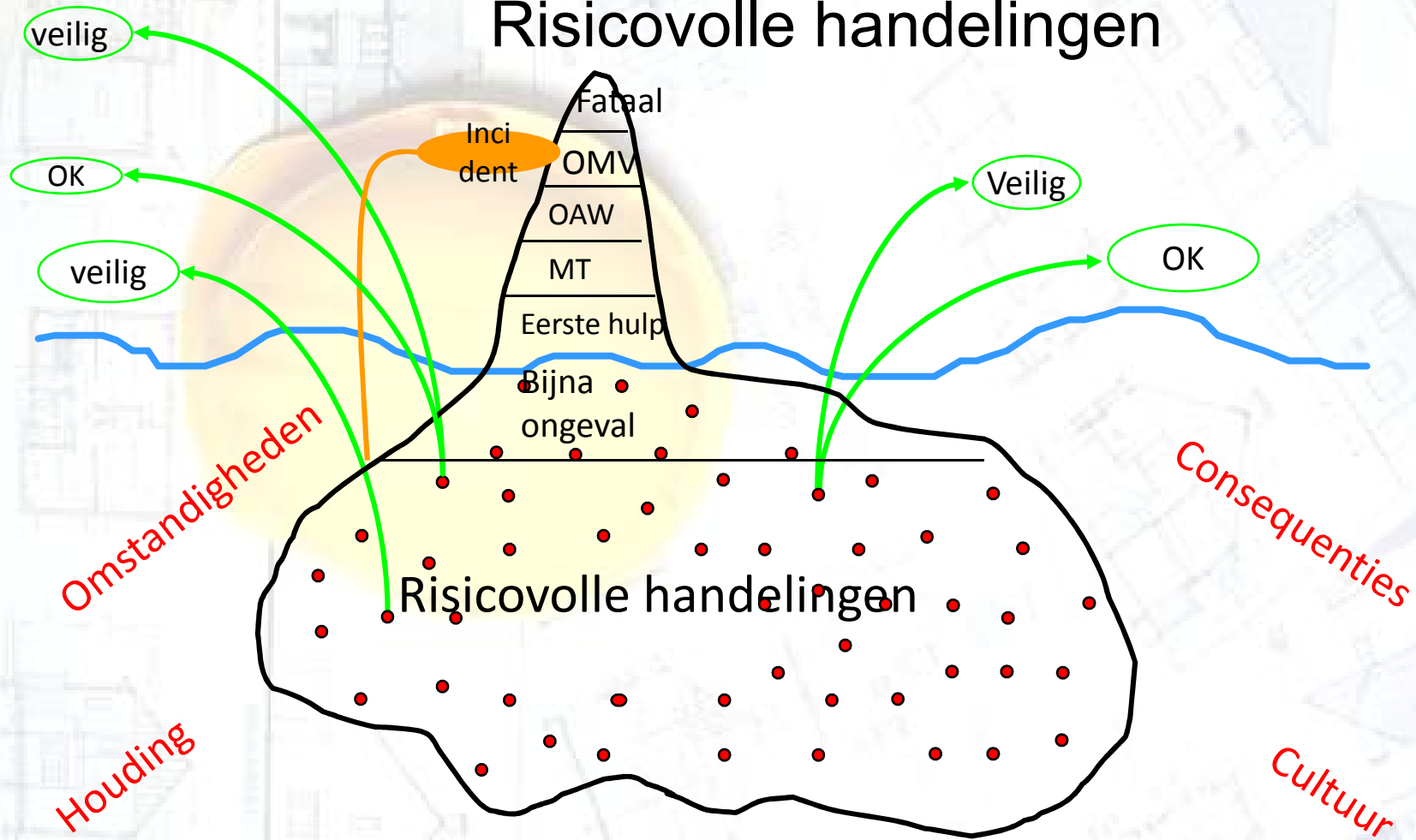
3 De meeste ongevallen en incidenten worden onderzocht. Personeel wordt doorgaans geïnformeerd.

2 Ongevallen worden onderzocht en de directe oorzaak wordt doorgaans aangepakt

1 Ongevallen worden op oppervlakkige wijze onderzocht. Nadruk ligt op de schuldvraag .



Risicovolle handelingen





Onveilig handelen

Veilig handelen

Bewust

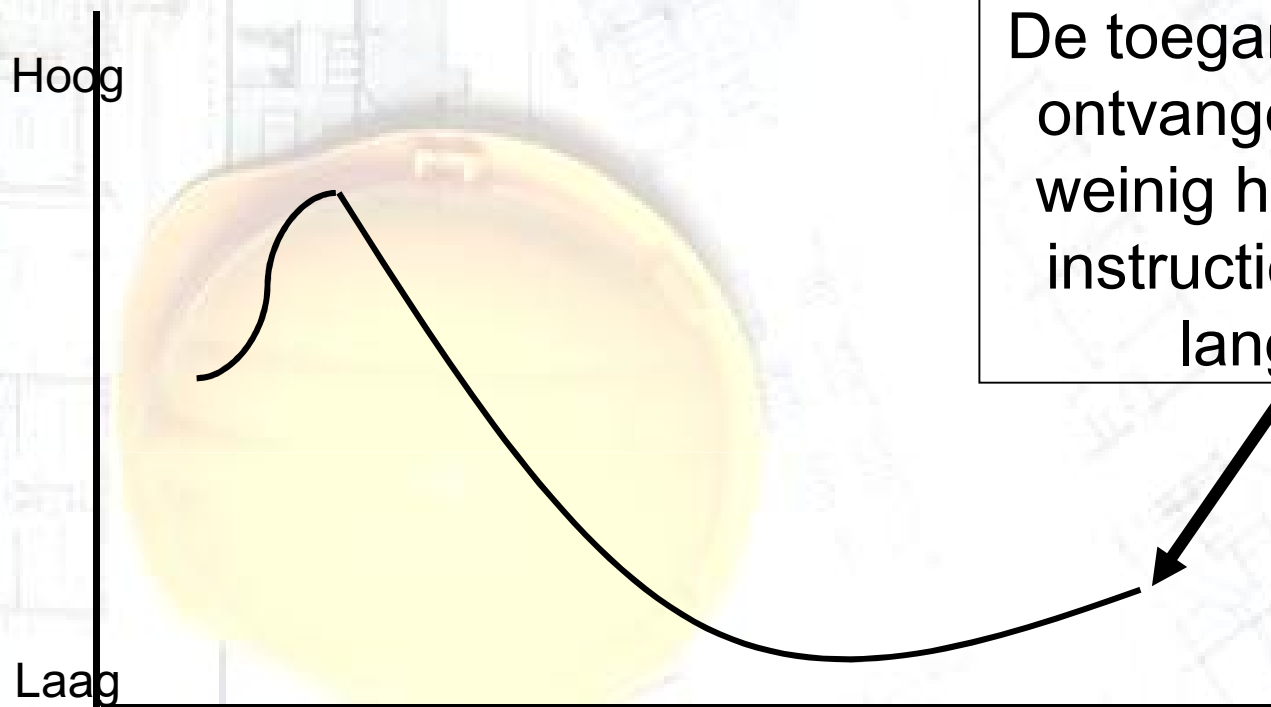
Bewust onveilig handelen

Bewust veilig handelen

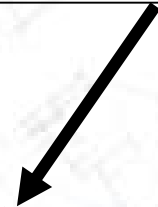
Onbewust

Onbewust onveilig handelen

Onbewust veilig handelen



De toegang tot ooit ontvangen, maar weinig herhaalde instructies wordt langer.



Weinig
ervaring

Veel
ervaring



Fouten en overtreden van regels

Menselijk
gedrag

Niet bewuste,
onbedoelde actie

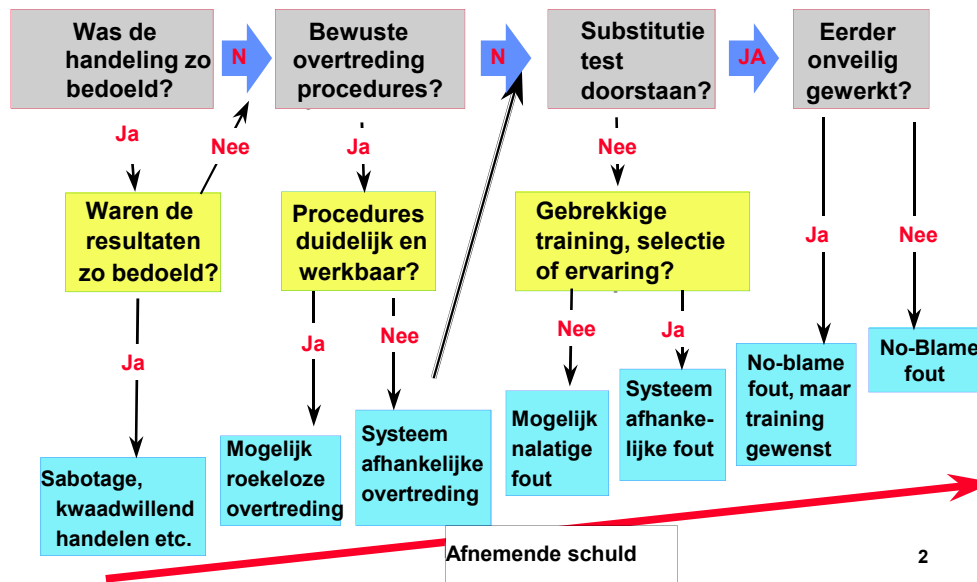
Bewuste,
opzettelijke actie

- Geheugen fout, iets ontschoten zijn,
- Perceptie fout, iets niet gezien hebben
- Beslissingsfout, verkeerde conclusie trekken
- Handelingsfout, verkeerde uitvoering

Overtreding, regels
worden niet gevolgd

Verloop van de procedure


RECHTVAARDIG SANCTIONEREN



De 'Substitutie' Test:

Kunt u er, gezien de omstandigheden ten tijde van de gebeurtenis, zeker van zijn dat u niet dezelfde of een soortgelijke onveilige handeling verricht zou hebben?

Als het antwoord 'waarschijnlijk niet' is, dan was de handeling waarschijnlijk niet verwijtbaar.

A large, semi-transparent yellow hard hat is centered in the background of the slide, partially overlapping the contact information text.

Ron Bours
Tel.: +31 0468502155
Mob.: +31 653249753
www.boursconsulting.com